



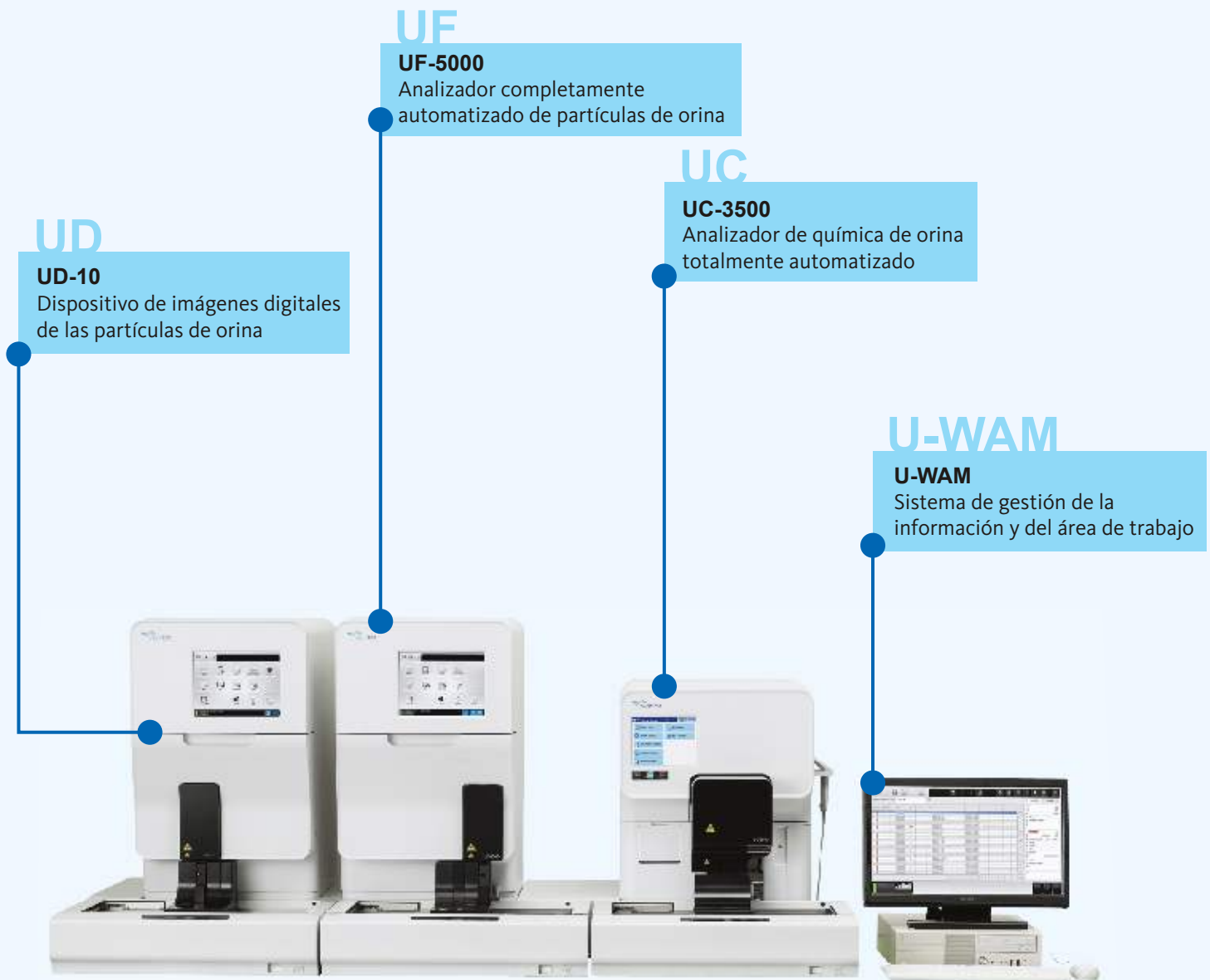
SERIE-UN

Solución modular de automatización del uroanálisis



SERIE-UN

Sistema inteligente de automatización en uroanálisis



Uroanálisis - Verdaderamente modular

- Sistema modular de automatización de Sysmex que gestiona el proceso de análisis de la orina de manera inteligente, mejorando el flujo de trabajo y aumentando la productividad.
- Las tecnologías comprobadas de los analizadores **UC-3500** y **UF-5000** mejoran la eficiencia en el área de uroanálisis.
- La interfaz de usuario intuitiva con pantalla LCD a color, permite la verificación de los resultados en tiempo real, disminuyendo la necesidad de revisión bajo el microscopio.
- **UD-10** - dispositivo de imágenes digitales de partículas que asegura la confianza en el resultado y elimina la interpretación subjetiva del análisis de las partículas de orina.

SERIE-UN

La revolución en el uroanálisis

Valor clínico

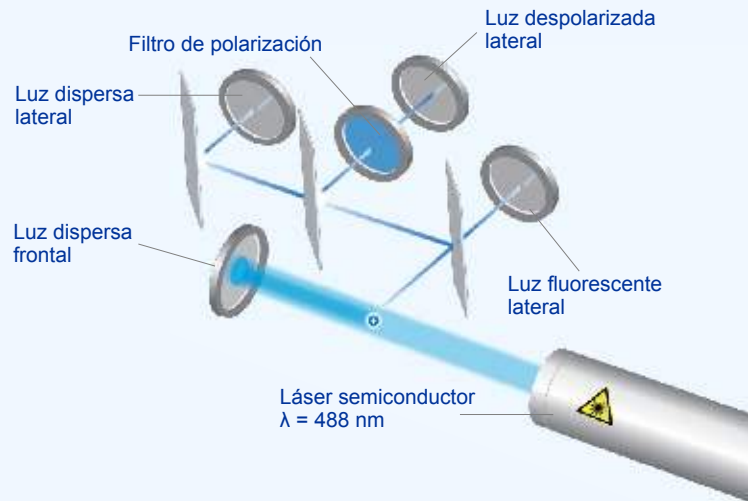
- Tamizaje para las infecciones del tracto urinario.
- Nuevos parámetros que ayudan al diagnóstico diferencial de los trastornos renales y urinarios.
- Modo de análisis de fluidos corporales a bordo.

Modularidad

- La integración verdaderamente modular de los sistemas de análisis de orina sirve para crear soluciones al alcance de todos los laboratorios.
- Configuraciones flexibles y personalizadas para mejorar el flujo de trabajo.
- Optimización del flujo de trabajo con un diseño innovador y eficiente.

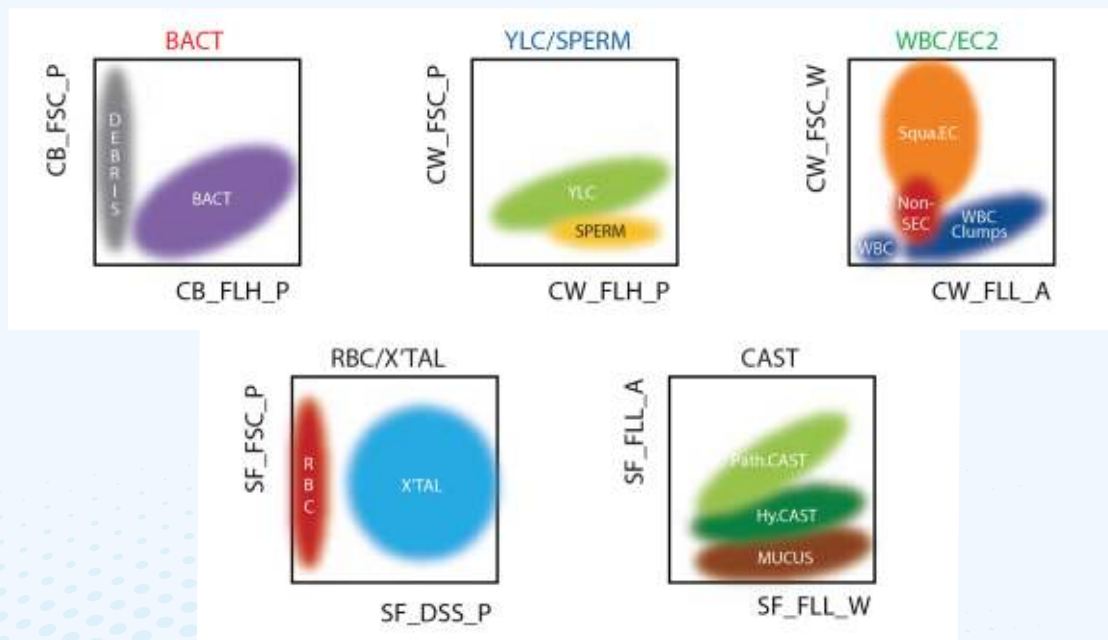
Tecnología avanzada

- La innovación de la tecnología de citometría de flujo fluorescente con el nuevo láser semiconductor azul garantiza:
 - ✓ Mayor precisión y confiabilidad en los resultados
 - ✓ Valor clínico agregado
 - ✓ Mayor rapidez en la liberación de resultados
- Estandarización del análisis de orina y disminución de la subjetividad en la interpretación de los resultados.



Gráficas de dispersión

Mucho más que una imagen. La tecnología que evalúa las partículas de orina desde todas las perspectivas.



UF-5000

Analizador completamente automatizado de partículas de orina






- La tecnología de citometría de flujo fluorescente evalúa las propiedades químicas de las células y partículas en la orina.
- El canal específico para el análisis de la intensidad de fluorescencia de los componentes con ácido nucleico, mejora la diferenciación entre los cilindros y entre las células epiteliales.
- Flexibilidad en la configuración: autónomo o integrado con el analizador químico **UC-3500** y/o con el dispositivo de imágenes digitales **UD-10** para formar una solución totalmente automatizada.
- El sistema de gestión de la información y del área de trabajo (U-WAM) es fácil de usar y le permite ampliar la capacidad de almacenamiento para hasta 100.000 resultados y gráficas de dispersión.

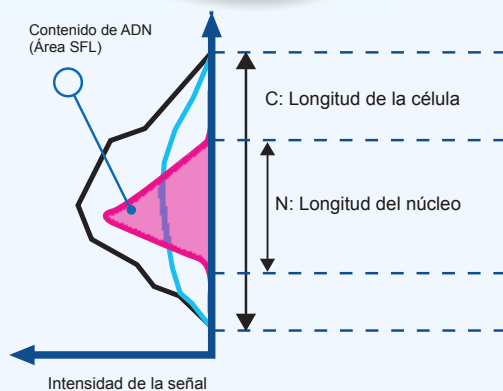
Análisis de orina en menos de un minuto

- **UF-5000:** 105 muestras por hora.
- La alta sensibilidad en la detección y en el recuento de bacterias ayuda en el diagnóstico de infecciones del tracto urinario.
- La información de la morfología de los glóbulos rojos ayuda en el diagnóstico de trastornos renales.
- El análisis automatizado de fluidos corporales, que incluye recuento de bacterias, ayuda en la reducción del tiempo de respuesta para el manejo clínico de las infecciones.

La citometría de flujo fluorescente es la tecnología más avanzada para la diferenciación y recuento de las partículas de orina.

	Forma de onda de la luz dispersa frontal (citósol)
	Forma de onda de la luz fluorescente lateral (ácido nucleico)
	Forma de onda de la luz dispersa lateral (citósol)

Láser semiconductor azul
($\lambda = 488\text{nm}$)



- Luz dispersa frontal (FSC): tamaño de la partícula
- Luz fluorescente lateral (SFL): contenido de ácido nucleico
- Luz dispersa lateral (SSC): estructura de la superficie y complejidad interna de las partículas
- Luz despolarizada lateral (DSS): información de la anisotropía de las partículas

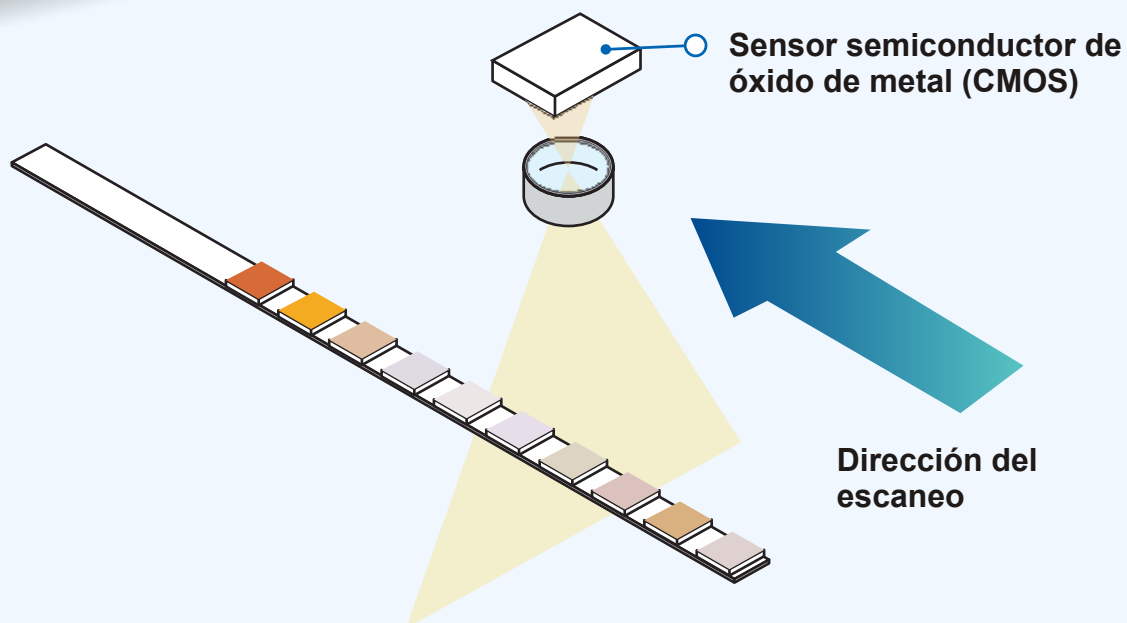
Las gráficas de dispersión de las señales de luz dispersa frontal, luz dispersa lateral, luz fluorescente lateral y luz despolarizada se generan de forma automática para ayudar en el reconocimiento de las propiedades específicas y únicas tales como tamaño, complejidad, contenido de material genético y capacidad de despolarización de la luz, y sirven para diferenciar las células y las partículas de la orina de manera eficiente.

UC-3500

Analizador de química de orina totalmente automatizado

- Rapidez y confiabilidad en el procesamiento de hasta 276 muestras por hora.
- Nueva tecnología de medición con sensor de color que escanea cada tira química.
- Flexibilidad de configuración: autónomo o integrado en el analizador de partículas UF-5000 como parte de una solución completamente automatizada.
- Tamizaje adicional para los trastornos renales con el análisis directo de creatinina, albúmina y la relación entre proteína/creatinina y albúmina/creatinina.

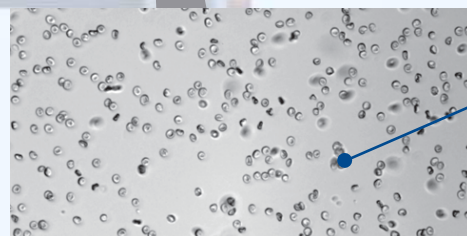
- Análisis fotométrico con sensor de color inteligente CMOS (Sensor Semiconductor de Óxido de Metal) que proporciona mayor precisión.
- El área de detección optimizada del sensor inteligente escanea automáticamente la posición de la tira química, diferencia la hemoglobina de los eritrocitos y previene la coloración anormal.
- El análisis de cada área de reacción de la tira química se lleva a cabo utilizando cuatro longitudes de onda (430, 565, 660 y 735 nm).



UD-10

Dispositivo de imágenes digitales de las partículas de orina

- El dispositivo de imágenes digitales que aumenta la eficiencia y mejora la productividad en el análisis de orina.
- El analizador de imágenes utiliza una cámara acoplada de alta definición que reconoce y clasifica las partículas por diferencia de tamaño.
- La interfaz de usuario intuitiva con pantalla LCD a color, permite la verificación de los resultados de forma automática sin la necesidad de revisión en el microscopio.
- Con una velocidad de hasta 50 muestras por hora, el UD-10 integrado al analizador UF-5000 completa el análisis de las partículas de orina y representa el final de la microscopía.



Uroanálisis de Sysmex

Soluciones a la medida de las necesidades del laboratorio

Solución modular
Serie UN-9000



**Opciones de modularidad disponibles con vagones y áreas de carga/descarga de muestras*

Solución modular
Serie UN-3000



**Opciones de modularidad disponibles con vagones y áreas de carga/descarga de muestras*

Solución modular
Serie UN-2000



Analizadores
autónomos





Sysmex Corporation

1-5-1 Wakinohama-Kaigandori,
Chu-ku, Kobe 651-0073, Japan
Tel. +81 (78) 265-0521
www.sysmex.co.jp

Sysmex America, Inc.

577 Aptakisic Road
Lincolnshire, IL 60069, U.S.A.
Tel. +1 (847) 996-4500
www.sysmex.com/us

Sysmex do Brasil Indústria e Comércio Ltda.

Rua do Paraíso, 148 - Conj. 31 - Paraíso
São Paulo/SP - CEP 04103-000 - Brasil
Tel. +55 (11) 3145-4300
www.sysmex.com.br

Sysmex Diagnósticos México, S. de R.L. de C.V

Paseo de la Reforma # 250 esq. Niza, Piso 8
Colonia Juárez, México, D.F.
Tel. +52 (55) 3600-7106
www.sysmex.com.mx

Sysmex Colombia S.A.S.

Calle 90 #12-28 Oficinas #11 y 16
Bogotá, Colombia
Tel. +57 (1) 658-1683
www.sysmex.com.co

Sysmex Chile SpA.

Badajoz 45, oficina 1701, Torre B, Las Condes,
C.P. 756 0941, Santiago, Chile
Tel. +56 (2) 2940-2369
www.sysmex.cl